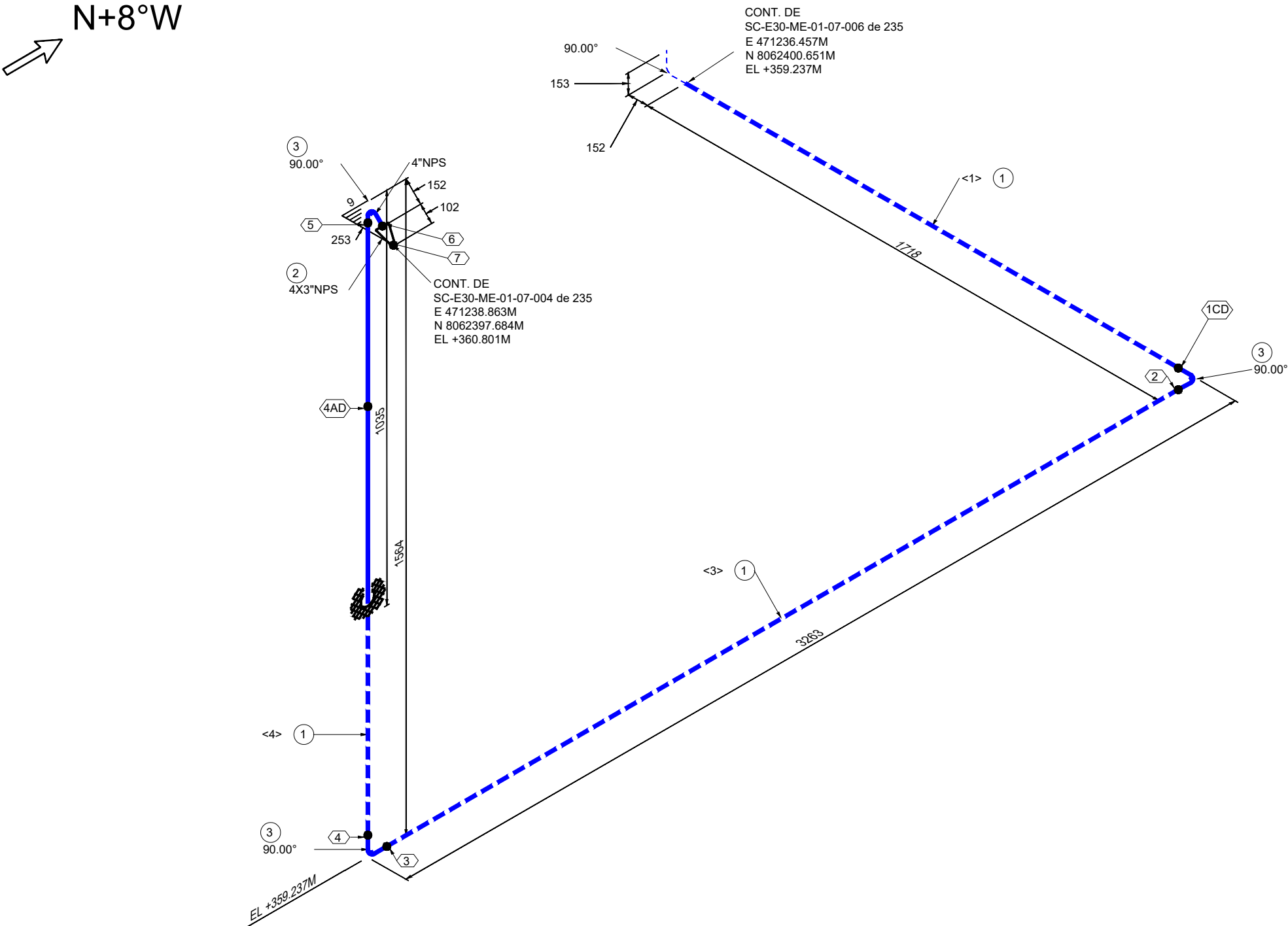
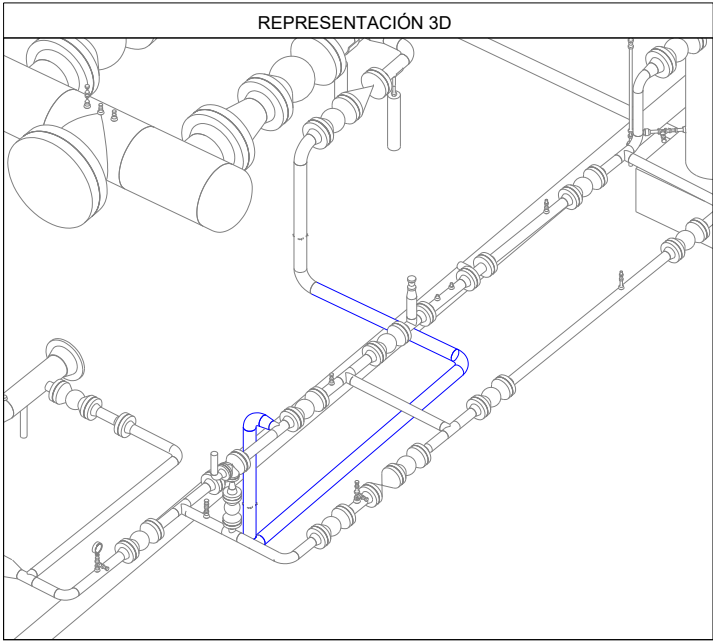


LISTA DE MATERIALES				
No.	TAM. [pulg]	DESCRIPCIÓN		CANT. [mm][pza]
1	4	PIPE, SMLS, SCH 80, ASTM A106 GR B		5785 mm
2	4X3	REDUCER, CONC S/STD, ASTM A-234 GR WPB		1
3	4	90 LR ELL, SCH 80, ASTM A234 GR WPB		3

LISTA DE CORTE				
PZA.	TAM.	LONG.	EXT. 1	EXT. 2
<1>	4"	1566	BISELADO	BISELADO
<2>	4"	2959	BISELADO	BISELADO
<3>	4"	1260	BISELADO	BISELADO



Av. Doble Vía a la Guardia, Km. 3½, entre 4to y 5to Anillo  
+591-3-3529270  
+591-3-3523713

<http://www.bolinter.com>  
[bolinter@bolinter.com](mailto:bolinter@bolinter.com)

Max. Presión Operación: 1000 Psig  
Temperatura de Diseño: 120° F

END: 100%  
Tratamiento Térmico: No

Min. Presión Prueba: 1500 Psig  
Hidráulica ☒ Neumática ☐

Pintura: Si ☒ No ☐ Aislación: Si ☐ No ☒ Servicio: Gas de Proceso

**SIMBOLOGÍA**

	Tub. Nueva Aérea		Continuación de Línea		Ítem		Nº Juntas		Soportes
	Tub. Nueva Ent.		Sentido de Flujo		XX		XXX		Tie-In
	Tub. Exist. Aérea		Cambio de Condición Aéreo/Enterrado		Instrumento		XXX		Indicador
	Tub. Exist. Ent.								
	Junta Soldada								
	Junta Enchufe								
	Junta Roscada								

**NOTAS GENERALES**

1. Medidas en Milímetros a Menos que se Especifique lo Contrario.

2. Código de Diseño ASME B31.3.

YPFB TRANSPORTE S.A.	
GERENTE DE PROY.:	Ivan Meneses
REVISOR 1:	Jafeth Acha
REVISOR 2:	Felix Zarate
REVISOR 3:	Walter Escobar
CONTRATISTA	
GERENTE DE PROY.:	Franklin Argandoña
REVISOR 1:	Wilbert Mendez
REVISOR 2:	Jorge Togo
REVISOR 3:	Rudy Monasterio

02/Sep/24	R. Mendoza	R. Monasterio	J. Togo	F. Argandoña	1	Conforme a Obra	Bolinter Ltda.
07/May/24	B. Sandoval	R. Monasterio	W. Chávez	F. Argandoña	0	Aprobado para Construcción	Bolinter Ltda.
FECHA	DIBUJO	Calidad REVISOR	Técnico	APROBÓ	REV.Nº	DESCRIPCIÓN	EMPRESA
						Ubicación: Colpa - Belgica (SCZ)	
Proyecto: Ingeniería y Construcción para el proyecto Estación de Compresión Colpa Fase I						Escala: S/E	
Título del Plano: Isométrico 4"-0.337-B(G-6)1004 Sistema de Succión						Formato: Tabloide: 279 mm x 432 mm	